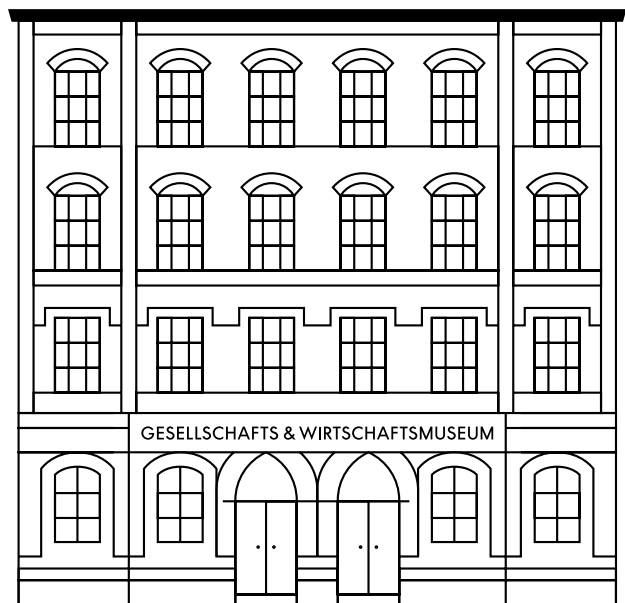


Über das G&WM

Otto Neurath gründete 1925 das Gesellschafts- und Wirtschaftsmuseum, um gesellschaftliche und wirtschaftliche Themen für eine breite Öffentlichkeit verständlich zu machen. Diesem Anspruch folgt das Museum bis heute. In Ausstellungen, Workshops, Diskussionen und Mitmachlaboren vermittelt das G&WM soziale, ökologische und wirtschaftliche Themen verständlich und zugänglich. So entsteht ein Ort, an dem Menschen Gesellschaft und Wirtschaft verstehen und Gegenwart und Zukunft mitgestalten können.



Unser Newsletter informiert regelmäßig über Angebote, Ausstellungen und Workshops.



Besuch

Geöffnet Montag bis Freitag 9:00–14:00 Uhr, Mittwoch 9:00–20:00 Uhr. Geschlossen in den Wiener Schulferien. Führungen und Workshops nach Vereinbarung auch außerhalb der Öffnungszeiten möglich.

Eintritt

Regulär: €10

Pensionist:innen, Präsenz-, Zivildienstler: €8

Kinder, Jugendliche, Lehrlinge, Student:innen: €5

ICOM-Mitglieder, Personen mit Kulturpass: frei

Führungsgebühr: €5

Gruppen ab 12 Personen erhalten Ermäßigung.



Weitere Infos zu Ihrem Besuch im Gesellschafts- und Wirtschaftsmuseum finden Sie auf unserer Homepage: www.gwm.museum

Kontakt

Österreichisches Gesellschafts- und Wirtschaftsmuseum
Vogelsanggasse 36, 1050 Wien

T +4315452551

info@gwm.museum

www.gwm.museum

[@gwm.museum](https://www.instagram.com/gwm.museum)

Grafik & Illustrationen: LWZ / G&WM

Mit Förderungen / Unterstützung von

≡ Bundesministerium
Arbeit, Soziales, Gesundheit,
Pflege und Konsumentenschutz

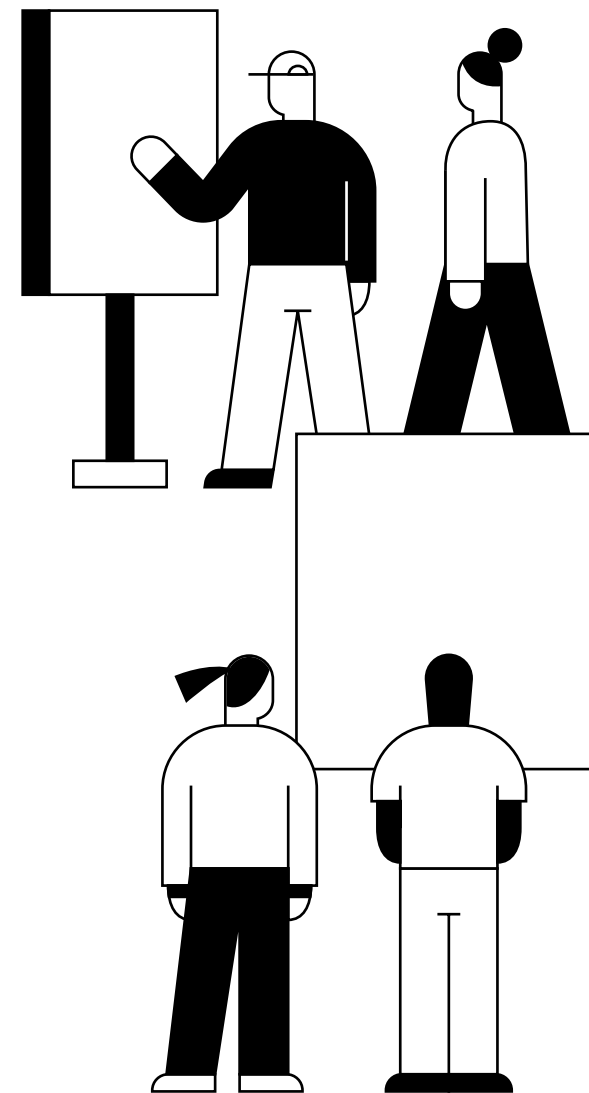


≡ Bundesministerium
Kunst, Kultur,
öffentlicher Dienst und Sport

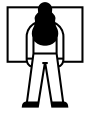


Impressum: Medieninhaber: Österreichisches Gesellschafts- und Wirtschaftsmuseum, 1050 Wien; Hersteller: Print Alliance HAV Produktions GmbH; Herstellungs-ort: 2540 Bad Vöslau; Stand 01/2026 – Änderungen vorbehalten.

GESELLSCHAFTS & WIRTSCHAFTS MUSEUM



Ausstellungen & Workshops



Was wäre Wien

Ausstellung

Führungen buchbar

Wie ist Wien zu der Stadt geworden, die wir heute kennen – und was könnte es noch werden?

Die Ausstellung «Was wäre Wien» zeigt, wie politische, gesellschaftliche und wirtschaftliche Entscheidungen Wien geprägt haben. Mit Bildstatistiken macht sie Stadtgeschichte anschaulich und verständlich. Ein Alphabet Wiens strukturiert die Ausstellung entlang zentraler Begriffe und bietet eine Grundlage für die Auseinandersetzung mit der Zukunft der Stadt.

Schwerpunktführungen

► Was wäre Wien – Überblicksführung

► L – wie Leben und Wohnen in Wien

Der Buchstabe «L» widmet sich dem Leben und Wohnen in Wien. Eine Zeitreise durch 150 Jahre Wiener Alltags- und Wohnungsgeschichte zeigt, wie Bauweisen, Haushaltsgrößen, Infrastruktur und Kosten zusammenhängen. Es wird deutlich, dass Wohnen immer auch eine gesellschaftliche Frage ist.

► N – wie Neurath

Der Buchstabe «N» ist Otto Neurath gewidmet und zeigt Leben und Werk des Museumsgründers und seines Teams. Dieser Teil der Ausstellung stellt die Wiener Methode der Bildstatistik vor und erklärt, wie die «sprechenden Zeichen» von ISOTYPE Wissen verständlich und zugänglich machen.



Sammlung Otto Neurath

Online-Sammlung

Das G&WM besitzt eine umfangreiche Sammlung zu Otto Neurath und seinem Umfeld. Dazu gehören unter anderem Bildstatistiken, Broschüren, Fotografien und Dias aus der Zeit des Museums vor 1945. Die Sammlung ist teilweise online verfügbar.

► sammlung.gwm.museum



Next Steps – Wohin nach der Unterstufe?

im G&WM

Mitmachlabor

kostenlos*

Interaktiver Empowerment-Workshop zu Bildungschancen und Berufsorientierung

«Next Steps» unterstützt Schüler:innen dabei, ihre eigenen Stärken und Interessen zu entdecken und selbstbewusst Entscheidungen für ihre Zukunft zu treffen. Dafür setzen sie sich mit unterschiedlichen Bildungswegen, Berufsmöglichkeiten und dem österreichischen Bildungssystem auseinander – visuell, spielerisch und interaktiv.

*über die Wiener Bildungschancen



Conscious Consumers' laboratory

im G&WM

online

Mitmachlabor

kostenlos

Mitmachlabor für bewussten und nachhaltigen Konsum
COCO lab fördert bei Kindern, Jugendlichen und Erwachsenen den bewussten Umgang mit Konsum. Das Mitmachlabor beleuchtet die damit verbundenen Herausforderungen für uns und unsere Umwelt. Durch gemeinsame Experimente, Rollenspiele, Debatten und Abstimmungen werden Themen wie Energie, Nachhaltigkeit, Ernährung, Digitalisierung, Handykonsum, Datenschutz, soziale Fairness und Demokratie anschaulich und alltagsnah vermittelt.



Conscious Consumers' finance

im G&WM

online

Mitmachlabor

kostenlos

Mitmachlabor für aktive und verantwortungsvolle Finanzbildung

COCO fin vermittelt Kindern, Jugendlichen und Erwachsenen die Bedeutung eines bewussten Umgangs mit Geld auf einfache und verständliche Weise. Im Mitmachlabor geht es um das Verdienen, Ausgeben und Investieren von Geld. Grundlagen und Zusammenhänge einer nachhaltigen Finanzwirtschaft, wie Steuern und Sozialabgaben, werden spielerisch und praxisnah erklärt.